

# ENGLISH SUMMER EXPERIENCES



2026



**hasta -100€**

si reservas antes  
del 28 de Febrero  
de 2026

*in Malta!*

Del 03/07 al 24/07



**NATHALIE**  
LANGUAGE EXPERIENCES



## ENGLISH SUMMER EXPERIENCES *in Malta*

Alumnos de secundaria o bachillerato.

No necesitas tener un nivel específico de inglés.  
Es ideal para todo aquel que quiera mejorar su inglés en un ambiente mediterráneo.

Niveles A2 - B1 - B2 - C1

desde ~~3.995€~~  
**3.895€**



**Fecha de la estancia:** 03/07 - 24/07 (tres semanas)

- |   |  |
|---|--|
| <input checked="" type="checkbox"/> Vuelos                  | <input checked="" type="checkbox"/> Desplazamientos y entradas.    |
| <input checked="" type="checkbox"/> Mochila y camiseta NLE  | <input checked="" type="checkbox"/> Seguro de Asistencia en viaje. |
| <input checked="" type="checkbox"/> Maleta facturada: 20 kg | <input type="checkbox"/> Seguro de Cancelación                     |
| <input checked="" type="checkbox"/> Alojamiento en hotel 4* | <input type="checkbox"/> Dietas especiales (NO INCLUIDO)           |
| <input checked="" type="checkbox"/> Pensión completa        |  |

☒ Sí que está incluido en la estancia

☐ No está incluido en la estancia

**OBJETIVO:** Los alumnos sentirán una mayor independencia y conocerán a alumnos internacionales.



Esta **experiencia de aprendizaje en inglés** tiene lugar en el archipiélago de Malta, destacando su bellísima capital, **La Valleta**. Una hermosa ciudad barroca con jardines históricos, magníficas fortificaciones y enormes murallas de piedra que rebosa historia. Una parada imprescindible para los cruceros que surcan el Mediterráneo.

El programa incluye clases, actividades socioculturales y deportivas por la tarde y excursiones de fin de semana en las que experimentarán todo lo que Malta puede ofrecer. Todo adaptado a los gustos y edades de los alumnos.

Los estudiantes podrán conocer las maravillosas costas de Malta, como los acantilados de Dingli, las de la isla de Comino o la paradisíaca Laguna Azul, y el escenario donde se rodó juego de tronos. Además, en esta estancia los **jóvenes gozan de una mayor autonomía** para desenvolverse.

Tres semanas perfectas para **fomentar la independencia**, la capacidad de decisión y por supuesto, practicar inglés. Los estudiantes se alojarán en un hotel 4\* con piscina y gimnasio para que puedan disfrutar de su tiempo libre de la mejor forma.

Con esta **#EnglishSummerExperience** las clases de inglés cobran vida y el aprendizaje se vuelve fascinante para los alumnos. Es el mejor plan de verano para tu hijo o hija.

## ¿Qué incluye?



Acompañamiento por personal de Nathalie Language Experiences durante toda la estancia.



Prueba de nivel gratuita y sin compromiso en nuestro centro.



Alojamiento en hotel 4\* con pensión completa en buffet y piscina.



Seguro de asistencia en viaje. Consulta su cobertura aquí: [bit.ly/ESE-asistencia](https://bit.ly/ESE-asistencia)



Vuelos de Ida y Vuelta con maleta facturada + traslados y entradas en el lugar de destino.



Travel Pack alumno: dossier bienvenida, mochila y camiseta.



20 horas semanales de clases en inglés + certificado de finalización del curso.



24 horas de atención al alumno y a sus familias.



Posibilidad de exámenes y titulaciones oficiales.



Programa de actividades socioculturales y deportivas.



Material didáctico, práctico y divertido para las clases.



Excursiones de día completo a Islas como Gozo, Comino y Marsaxlokk.



Excursiones de tarde: La Valleta guided tour, Mdina y Rabat, visita a las mejores playas de Malta... Y actividades como noche de juegos, pizza party, bolera, iy mucho más!

## QUÉ NO INCLUYE (Gastos gestiones extraordinarias)

- Gastos de tipo particular.
- Viajes y traslados fuera de las fechas establecidas: 150€ + costes de traslados.
- Menús de dietas especiales (celíacos, vegetarianos, veganos, pescetarianos, frutos secos): 50€/semana.
- Seguro de Cancelación (110€ extra). Puedes consultar su cobertura aquí: [bit.ly/ESE-cancelacion](https://bit.ly/ESE-cancelacion)

## ¿EN QUÉ CONSISTE NUESTRA METODOLOGÍA?

1. Nuestra estancia de verano en Malta cuenta con un **programa académico** en el que se **trabajan las cuatro competencias lingüísticas conjuntamente**, de una forma amena, atractiva y emocionante para los estudiantes, especialmente **enfocada a potenciar la expresión oral y conseguir un certificado oficial**.
2. Con **20 horas de clases de inglés** impartidas por **profesores nativos**, de lunes a viernes de 9.00h a 13.30h en nuestras instalaciones.
3. Les **preparamos para exámenes de nivel** como **Cambridge, Oxford Test of English o la Escuela Oficial de Idiomas**. Nuestro curso es el complemento perfecto para los alumnos que se estén preparando para cualquier certificación oficial.
4. Además, **los alumnos podrán realizar el Oxford Test of English en nuestro centro** en su vuelta a España para acreditar **hasta un nivel C1**.





## ALOJAMIENTO EN HOTEL 4\*

Los alumnos se alojarán en el Paradise Bay Resort, un hotel 4\* situado en la costa norte de Malta, cerca de la bahía de Paradise en régimen de pensión completa con servicio de buffet libre. El resort cuenta con varias piscinas al aire libre, gimnasio y **acceso directo a la playa**.

Las habitaciones, **compartidas entre compañeros**, ofrecen vistas al mar o a los jardines. Están **equipadas** con aire acondicionado, balcón o terraza, baño privado con secador de pelo y artículos de aseo gratuitos. Además, las habitaciones incluyen sábanas y toallas limpias.

### El alojamiento incluye:



Una habitación compartida limpia con sábanas y toallas.



Pensión completa en hotel 4 estrellas con piscina.



Traslados en destino a las actividades durante la estancia.

*Con este destino tus hijos se lo pasarán en grande, visitando lugares extraordinarios, haciendo amigos para toda la vida, aprendiendo inglés y mejorando su autonomía, siempre en las mejores manos.*





## PLAN DE ACTIVIDADES

Un programa 100% recomendado para que el **estudiante aprenda y practique inglés en un entorno de inmersión**. Una enriquecedora experiencia de **aprendizaje cultural**. Los estudiantes practican la lengua, conocen Malta y experimentan la cultura maltesa de primera mano.

El plan está adaptado a las necesidades, preferencias y edades de los estudiantes. Esta estancia es más indicada para estudiantes de secundaria y bachillerato.

Todo el enfoque es ameno y didáctico, para procurar un entorno relajado que facilite la práctica del idioma y que los alumnos disfruten. Una metodología 100% motivadora.

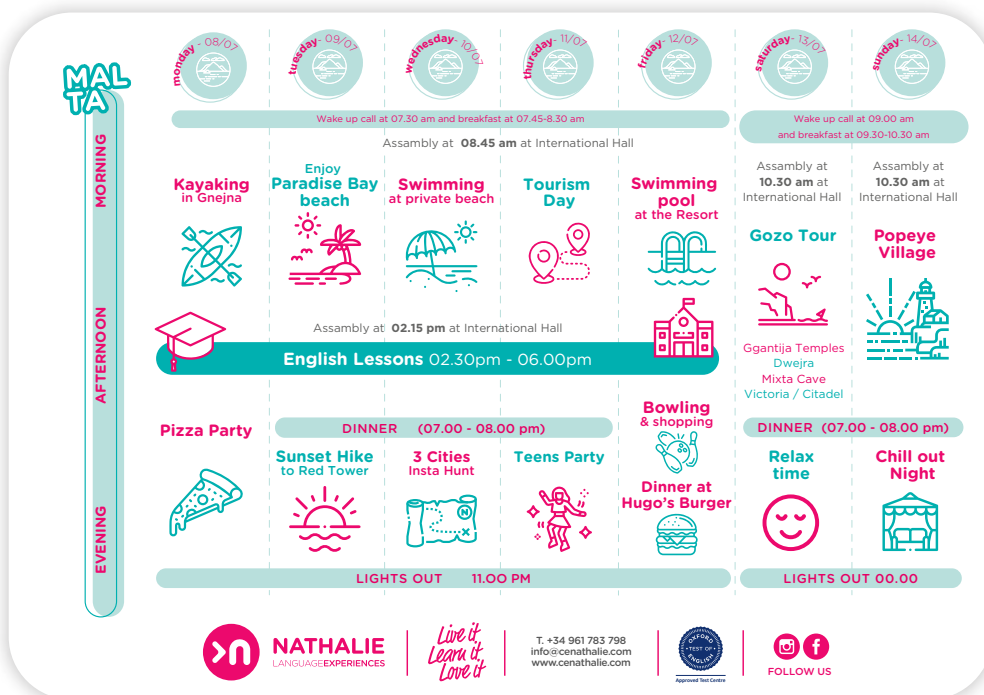
Durante las mañanas se desarrollan las clases, y de tardes, los alumnos podrán disfrutar de actividades como: Valleta guided tour + Malta 5D, Mdina y Rabat, Iglesia Rotunda de Mosta o Mosta dome, visita guiada por tres ciudades distintas de Malta, cine, Búsqueda del tesoro en Paul's bay, Bowling, Movie Night, entre otras.

Durante el fin de semana los alumnos contarán con tres excursiones de día completo:

► **Isla de Gozo.** La segunda isla más grande del archipiélago y la única, junto con Malta, habitada. Entre sus atractivos turísticos destacan los Templos de Ggantija, las rutas de senderismo y sus aguas de color azul intenso, la capital Victoria, la Ventana Azul (durante años fue el símbolo de Malta).

► **Isla de Marsaxlokk.** Conocerán el pintoresco pueblo pesquero de Marsaxlokk y la famosa Gruta Azul. ¡Lugar imprescindible en esta aventura a Malta!

► **Isla de Comino.** En esta excursión los alumnos visitan la famosa Blue Lagoon, una de las playas más bonitas y turísticas de Malta.



\*\*El plan de actividades y los timetables son meramente orientativos. Puede haber modificaciones, pero siempre mantenemos la misma dinámica de diversión-aprendizaje en inglés.



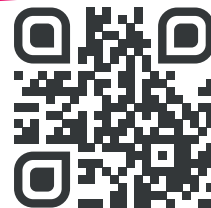
## CÓMO FORMALIZAR LA RESERVA

El proceso de inscripción es ONLINE a través de nuestra web.

1. Entra en la dirección (o escanea el código QR):

[bit.ly/reserva-ese](https://bit.ly/reserva-ese)

¡Reserva tu plaza!



2. Deberás seguir las instrucciones de compra que te indicamos en la página.
3. Cuando hayas completado tu reserva, te mandaremos una confirmación y los datos que necesitas para realizar la inscripción correctamente.
4. En el proceso deberás completar un formulario con todos los datos que necesitamos para realizar la contratación del servicio. Tendrás que tener a mano algunos documentos personales.
5. Al finalizar el formulario encontrarás el link para realizar nuestro level test.
6. Una vez se haya completado este test y haya sido enviado, el proceso de inscripción en el programa de verano **se habrá realizado correctamente**.

\*\*\*Para que la **INSCRIPCIÓN SEA EFECTIVA en esta estancia de verano**, has de completar todos los campos, subir los documentos que te vayamos solicitando y realizar un test de nivel de inglés. Solo así la **RESERVA DE LA PLAZA SERÁ CONFIRMADA**.

## PLAZOS DE INSCRIPCIÓN Y FORMA DE PAGO

\*Los precios están sujetos a la disponibilidad de plazas.



### RESERVA

**500€**

(pago a través de la web en el momento de reservar)



### SEGUNDO PAGO

**50%** del pago restante

(domiciliación a mediados de febrero)



### TERCER PAGO

**50%** del pago restante

(domiciliación a principios de mayo)

\*Para las reservas realizadas a partir de febrero, se adaptarán los plazos y formas de pago según la fecha de inscripción en el programa.



## Cuenta con nosotros **EN TODO MOMENTO**



Queremos que te embarques en esta gran aventura con **total seguridad**. Nosotros te asesoraremos sobre qué opciones son las más convenientes para tu hij@ y te explicaremos en profundidad las peculiaridades del curso y del destino en el que estéis interesados.

### EQUIPO ESPECIALISTA EN ESTANCIAS

INMERSIONES LINGÜÍSTICAS Y GESTIÓN DE CURSOS ACADÉMICOS EN EL EXTRANJERO







[bit.ly/ESE-asesorias](https://bit.ly/ESE-asesorias)



 **607 27 26 33** · [info@cenathalie.com](mailto:info@cenathalie.com) 



### DOCUMENTACIÓN NECESARIA PARA EL VIAJE

-  Pasaporte vigente
-  DNI en regla
-  Permiso parental (Guardia Civil o Policía Local)
-  Tarjeta Sanitaria Europea (TSE)

Aquellos alumnos con una nacionalidad no europea deben informarse en su embajada de la documentación requerida.

### ASPECTOS A TENER EN CUENTA

- En caso de necesidades específicas para el vuelo (escayolas, prótesis, inhaladores, medicamentos, sillas de ruedas o muletas...), el alumno deberá llevar un certificado médico original y avisar a Nathalie Language Experiences para realizar los trámites pertinentes con la compañía de vuelo.
- Existe una pequeña probabilidad que puedan verse modificadas las ciudades en las que tomarán los vuelos de ida o regreso sin incremento en el precio del viaje ni derecho a reintegro por este motivo.
- No está incluido el **Seguro de Cancelación** en el precio, aunque si así lo desea se lo podemos gestionar por 110€. Aquí puedes ver su cobertura: [bit.ly/ESE-cancelacion](https://bit.ly/ESE-cancelacion)



Con **Nathalie Language Experiences**, el inglés se vive. Nuestros programas de inmersión lingüística son garantía de calidad y satisfacción. Los estudiantes se sienten como en casa, se divierten, perfeccionan sus destrezas y vuelven con un recuerdo imborrable.



## CONDICIONES GENERALES

Las presentes Condiciones Generales de Contratación se rigen por lo dispuesto en el Real Decreto Legislativo 1/2007, de 16 de noviembre, de la Ley General para la Defensa de los Consumidores y Usuarios y otras leyes complementarias, modificado por el Real Decreto-ley 23/2018, de 21 de diciembre, de trasposición de directivas en materia de marcas, transporte ferroviario y viajes combinados y servicios de viajes vinculados, por la Ley 7/1998, de 13 de abril, sobre condiciones generales de contratación y por lo dispuesto a continuación.

### Información General

Centro de Estudios Nathalie, S.L., también NATHALIE L.E., con CIF B96902812, domicilio social sito en Carrer Nou, 6 C.P. 46450 - Benifaió (Valencia), inscrita en el Registro Mercantil de Valencia Inscrita en el Registro Mercantil de Valencia, al tomo 6438, libro 3743, folio 101, sección 8, hoja número V-67.887. Agencia Minorista con título licencia expedido por la Generalitat Valenciana CV-m1836-V. Correo electrónico: [info@cenathalie.com](mailto:info@cenathalie.com) teléfono contacto: +34 96 178 37 98.

Las Condiciones Generales se incorporarán, firmadas por las partes contratantes, a todos los contratos cuyo objeto sean los programas/ofertas en vigor, y contenidos, en su caso, en el programa/folleto y obligan a las partes, con las condiciones particulares que se pacten en el contrato o que consten en la documentación del viaje.

Las condiciones generales y la validez correspondientes son las que constan en la web de NATHALIE L.E. en el siguiente enlace <https://cenathalie.com/condiciones-generales/>

## PRECIO

El precio / precio “desde” del programa incluye sólo los servicios y complementos expresamente indicados en el presente folleto. Este precio ha sido calculado en base a los tipos de cambio, tarifas de transporte, coste del carburante y tasas e impuestos aplicables, sólo para determinadas fechas dentro del período de validez y edición del programa / folleto o de las posteriores que, en su caso, se hayan hecho públicas de forma impresa y se aplica a plazas limitadas. Cualquier variación del precio de los citados elementos, o de los servicios finalmente contratados y debido a las continuas fluctuaciones de los precios de alojamiento, tarifas aéreas y/o medios de transporte, motivadas por las variaciones en la demanda y nivel de ocupación de estos servicios, se confirmará el mejor precio disponible para cada estancia en el momento de efectuar en firme la reserva, teniendo en cuenta el régimen alimenticio, el tipo de habitación, servicios adicionales, clase de tarifa aérea o medio de transporte, etc. que se hayan solicitado y podrá dar lugar a la revisión del precio final de viaje, en los importes estrictos de las variaciones del precio aludidas.

El hecho de que una tarifa esté disponible en la fecha de solicitud de información, no conlleva que se pueda contratar en el momento de realizar en firme su reserva. Una vez contratada la oferta es posible que el precio de los distintos servicios pueda sufrir modificaciones al alza o a la baja, en tal caso el precio contratado permanecerá inalterable, salvo que, conforme a las condiciones de una determinada campaña comercial, se prevea su modificación a la baja; o que se den las circunstancias, que conforme a la Ley, justifiquen un incremento o disminución de precio (incremento o disminución en tipos de cambio de la divisa, coste del carburante y tasas e impuestos aplicables, producidas desde la confirmación de la reserva hasta los 20 días anteriores a la fecha de salida).

## SEGURO

Todos los programas de NATHALIE L.E. gozan de un “Seguro de Accidentes y Asistencia”, según las coberturas indicadas en las Condiciones Generales publicadas en la web de NATHALIE L.E.

Asimismo, se informa sobre la suscripción de un seguro facultativo que cubra los gastos originados en caso de que el cliente decida poner fin al contrato o los gastos de asistencia, incluidos los de repatriación, en caso de accidente, enfermedad o fallecimiento

Vigencia del programa / folleto: ENGLISH SUMMER EXPERIENCES 2025/2026



**NATHALIE**  
LANGUAGE EXPERIENCES

*Live it  
Learn it  
Love it*

T. +34 961 783 798  
[info@cenathalie.com](mailto:info@cenathalie.com)  
[www.cenathalie.com](http://www.cenathalie.com)



FOLLOW US